



MANUALE USO E MANUTENZIONE DOSATORE/FILTRO DI POLIFOSFATI IN SFERE COD.0YBD0QX0



IMPORTANTE! Conservare sempre il presente manuale di uso e manutenzione. Prima di eseguire l'installazione leggere sempre attentamente il presente manuale. La nostra documentazione fornisce tutti i dati e consigli utili all'utilizzo corretto dei nostri prodotti, il loro contenuto non è giuridicamente vincolante.

DESCRIZIONE PRODOTTO

I dosatori di fosfati DOSAPLUS sono gli innovativi sistemi combinati di dosaggio + filtrazione progettati per l'installazione su caldaie domestiche e scaldacqua. Con la duplice funzione di filtrare l'acqua e di dosaggio di fosfati impedisce la precipitazione del carbonato di calcio e magnesio che provoca le incrostazioni calcaree. Inoltre le sfere al silicato contenute all'interno creano una pellicola protettiva delle parti metalliche a contatto con l'acqua evitando nel tempo corrosioni dovute ad acque aggressive.

La sostituzione della carica avviene in maniera pratica, evitando gli spiacevoli inconvenienti che si possono trovare con i tradizionali dosatori in polvere. Le sfere sono contenute all'interno di un cilindro filtrante, pratico e igienico.

CONTENUTO SCATOLA

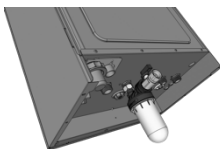
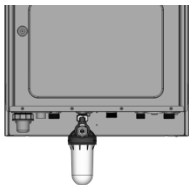
- Dosatore con carica pronto all'uso
- Guarnizione per dado girevole
- Valvola di intercettazione
- Kit o-ring e guarnizione di ricambio
- Chiave bicchiere
- Manuale uso e manutenzione

Il filtro è sigillato nelle aperture in modo da garantire la massima protezione del prodotto prima dell'installazione.

INSTALLAZIONE

I dosatori devono essere installati esclusivamente per la protezione di caldaie e scaldabagni. Si declina ogni responsabilità per un uso non appropriato.

E' necessario installare sempre una valvola (inclusa nella confezione) a monte del sistema per eventuali manutenzioni o sostituzioni della carica. Rimuovere i cappucci rossi di protezione prima dell'installazione.





Per l'installazione seguire la
freccia indicata nel dispositivo

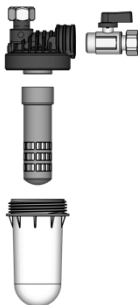


CONNESSIONE CALDAIA

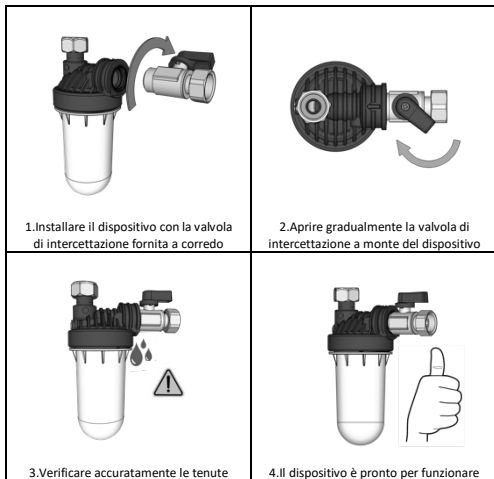
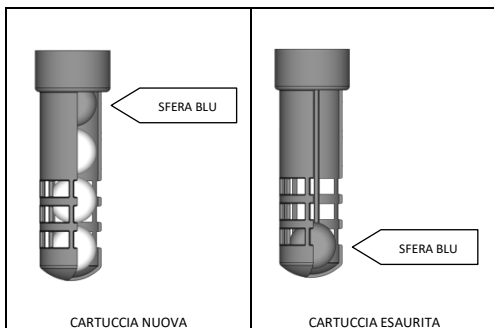
SFIATO

INGRESSO ACQUA FREDDA

ESPLOSO



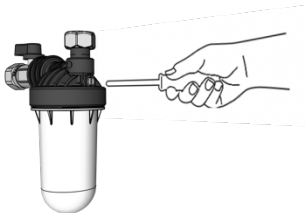
VERIFICA ESAURIMENTO CARTUCCIA



La manutenzione ordinaria consiste esclusivamente nella sostituzione della cartuccia di polifosfato sferico al suo esaurimento. Il grado di esaurimento del prodotto viene indicato dalla sfera blu contenuta all'interno della cartuccia.



- Chiudere il rubinetto a monte del dosatore
- Scaricare la pressione utilizzando l'apposita vite di sfiato. Una volta scaricata la pressione riavvitare la vite.



- Svitare il bicchiere con l'apposita chiave in dotazione
- Sganciare la cartuccia esaurita e smaltirla rispettando le normative vigenti nel paese d'installazione.
- Pulire il bicchiere da eventuali impurità utilizzando un panno morbido e acqua. Non utilizzare solventi
- Inserire la nuova cartuccia
- Richiudere la cartuccia di scorta dentro alla propria confezione.
- Riavvitare il bicchiere con l'apposita chiave in dotazione
- Aprire gradualmente la valvola in entrata
- Verificare le tenute



In caso di caduta del bicchiere, sostituire con uno nuovo.

IN CASO IL DISPOSITIVO NON VENGA UTILIZZATO PER UN TEMPO SUPERIORE AI DUE MESI SI CONSIGLIA DI TOGLIERE LA CARTUCCIA DAL VASO E REINSERIRLA ALLA RIAPERTURA DELL'IMPIANTO.

NON INSTALLARE IL DISPOSITIVO ALLA LUCE DIRETTA DEL SOLE O IN AMBIENTI CHIUSI CON TEMPERATURA ELEVATA.

DATI TECNICI

Attacchi: 1/2" GAS

Portata max: 1.200 lt/h

ΔP alla portata max: 0,25 bar

Autonomia della cartuccia: 25 mc ca

Pressione di esercizio max: 8 bar

Temperatura max: 40 °C

GARANZIA

Il dispositivo è garantito per anni 2 dall'acquisto. Restano escluse dalla garanzia le parti di ricambio e normale usura (cartuccia di polifosfato) e gli o-ring di tenuta.

LIMITI D'USO

Prodotto idoneo all'utilizzo tecnico per la protezione della caldaia e scaldabagno da incrostazioni e corrosioni. Si declina da ogni responsabilità, per qualsiasi altro uso al di fuori di quelli indicati.





Prodotto ad uso tecnico per la protezione della caldaia e scaldabagno. Le cartucce sono sigillate con sistema anti-riempimento, una volta aperto il tappo la cartuccia non è più utilizzabile. Ne è vietato il riempimento con prodotti non idonei. Leggere attentamente i limiti d'uso. Leggere attentamente il manuale contenuto nella confezione delle ricariche. Tenere il prodotto lontano dalla portata dei bambini.

Per le indicazioni in riferimento alle cartucce, leggere il manuale di riferimento contenuto all'interno di ogni confezione.

Prodotto conforme al D.M. 25/12

Prodotto conforme al D.M. 174 del 06/04/2004.

Sfere di fosfati/silicati certificati NSF/ANSI Standard 60 e in accordo con gli standard EC (EN1208), regolamentazioni FAO/WHO Expert Committee on Food Additives (7 and 19 Report).

FERROLI SPA

Via Ritonda 78/a – 37047 – San Bonifacio (VR) – Italia Tel. 800596040

supporto.acqua@ferroli.com

